

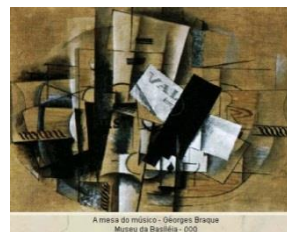
Cubismo analítico entre 1908 e 1912

Tinha como características a cor moderada e as formas predominantemente geométricas e desestruturadas de maneira que a obra não deveria ser apenas apreciada, mas também decifrada e analisada para o espectador entender seus significados. O mais importante era mostrar os lados do objeto num único plano neste caso o frontal. Algumas formas de fragmentação tornavam impossível o reconhecimento da figura.



Georges Braque

Cubismo sintético entre 1913 e 1914



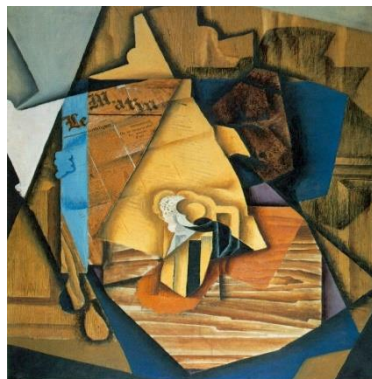
Incluiu na técnica diversos materiais como matéria impressa com números, palavras, pedaços de madeira, vidro, metal e até objetos inteiros na intenção de criar novos efeitos e ultrapassando os limites das sensações visuais incluindo a sensação tátil.

Foi uma reação à fragmentação com números das formas. Procurou novamente figuras reconhecíveis através de várias dimensões.

Revisão do conteúdo. Citar e responder as questões:

1. Local, época e precursor do Cubismo;
 2. Características gerais do cubismo;
 3. Características específicas do Cubismo analítico;
 4. Descreva o que é o Cubismo Sintético;
 5. Cite os principais pintores cubistas.
- Prática:** Construa uma composição cubista.

Tem início na Europa do s. XX. Rompe com o realismo decompondo as faces do objeto num único plano frontal eliminando a ilusão dada pela perspectiva dos pintores renascentistas.



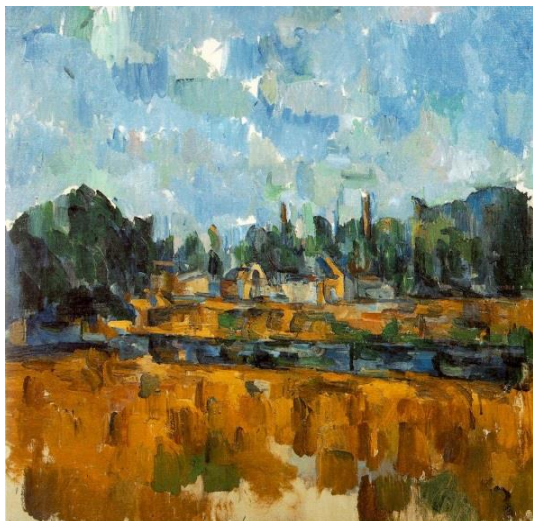
Juan Gris "Homem no Café" 2014

O Cubismo foi marcado por duas fortes tendências: o **Cubismo analítico** e o **Cubismo sintético**.

Originado por Cézanne expressa a natureza em **formas de cones, esferas e cilindros**.

Principais pintores:
Georges Braque, Pablo Picasso, Fernand Léger, Juan Gris.

O CUBISMO



PROFESSOR: Maria Helena Buriol

ÁREA: Linguagens DISCIPLINA: Artes

ALUNO:

TOT: T: