



**PROFESSOR:** Maria Helena Buriol  
**ÁREA:** Linguagem **Disciplina:** Arte

TOT 9

**ALUNO:** \_\_\_\_\_ **T**

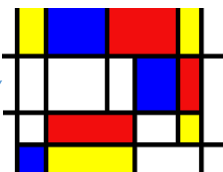
### ABSTRACIONISMO (1910)

A arte abstrata tende a suprimir toda a relação entre a realidade e o quadro, entre as linhas e os planos, as cores e a significação que esses elementos podem sugerir ao espírito. Quando a significação de um quadro depende essencialmente da cor e da forma, quando o pintor rompe os últimos laços que ligam a sua obra à realidade visível, ela passa a ser abstrata.



KANDINSKY

PIET  
MONDRIAN



O abstracionismo perpassa várias fases desde a mais sensível até a intelectualidade máxima.

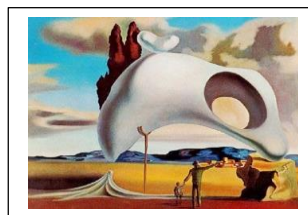


GUERNICA DE PICASSO

Guernica de Pablo Picasso pintada em 1937, é um manifesto contra a violência. A tela pintada a óleo se encontra em Paris no Museu Nacional- Centro de Arte Reina Sofia. Relata a Guerra Civil Espanhola e o sofrimento da população civil da cidade de Guernica, bombardeada pelos nazistas. Antecedeu o Surrealismo.

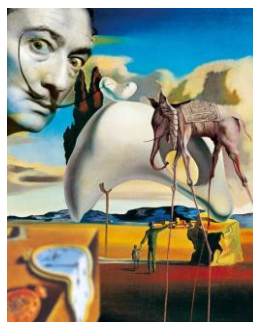
### SURREALISMO (1924)

No século XX, os estudos psicanalíticos de Freud e as incertezas políticas criaram um clima favorável para o desenvolvimento de uma arte que criticava a cultura europeia e a frágil condição humana diante de um mundo cada vez mais complexo. Surgem movimentos estéticos que interferem de maneira fantasiosa na realidade



. Foi uma corrente moderna de representação do irracional e do subconsciente.

Surge todas as vezes que a imaginação se manifesta livremente sem espírito crítico. O que vale é o impulso psíquico.



Obras de  
**SALVA  
DOR  
DALI**



Os surrealistas deixam o mundo real para penetrar no irreal aproximando-se do fantástico.

Exercício: Leia as afirmativas abaixo.

- 1.O surrealismo se originava de um impulso psíquico, relacionado com o irracional e o inconsciente.
2. Quanto menos vinculada é a arte com a realidade mais ela se torna abstrata.
- 3.Estudos psicanalíticos de Freud e instabilidades políticas favoreceram o surgimento do Surrealismo, uma arte que criticava a frágil condição humana fundamentada na cultura europeia.
- 4, A tela Guernica de Picasso não mantém nenhum vínculo com a história ou política da época.

Assinale o conjunto de alternativas corretas:

- ( ) 1 e 2      ( ) 1, 2, 3 e 4      ( ) 1, 2 e 3